

Modern Neoclassical Design

玩味新古典 勾勒新質韻

大晴設計有限公司
Add 台北市南京東路四段53巷10弄21號1樓 Tel 02-8712-8911



空間利用—減去電視牆面，加上可調整電視方位的遙控設計，讓美感與機能完美結合。

家的建構，是內心依歸的真摯傳達，一處契合機能性的居所，可以營造歡樂溫暖的氛圍。本案設計師跳脫傳統的思維窠臼，大膽玩味設計語彙，將浪漫新古典融入現代時尚的風采，並保留對稱美感及色調的明亮，使空間既有層次感卻不見繁雜。

整體佈局構思，以實虛對比的形式呈現，將客、餐區及廚房用開闊的視覺連貫，翻轉空間中的動線，減去電視牆面，卻加上可調整電視方位的遙控設計，讓美感與機能完美結合。設計師更透過色彩、材質與線面的鋪陳，將各部場域相互呼應、對比，展演豐富空間表情。

客廳與餐廳使用白色系為基調，將簡約的主體線條，融合現代新古典的元素，也映照出另一側黑色調性、現代意象的中島廚房。開放式的收納櫃體作為沙發背牆，其分界的層板以1/3及2/2比例切割，讓空間增添了律動感。轉到餐廳，構置對比性金屬質感的收納釘櫃，除了增加機能性同時也界定公與私領域，讓空間的時尚主題加分。

主臥房與次臥房分別使用紫色與橄欖綠的主色，讓休憩的起居空間純粹而紓壓。在主臥房的收納上，一側設計歐式優雅線板、3米4的百葉衣櫃，另一側則是立面純粹、線條俐落的收納櫃，運用不同的設計語彙開啓現代與古典的對話；雙面開窗的次臥房，滿足室內的光線需求，也增添自然與空間之通透。

大晴設計有限公司

About Designer



任依仁 & 張庭熙 & 林魁堅 設計師

Add 台北市南京東路四段53巷10弄21號1樓

Tel 02-8712-8911

E-mail cleardesigntw@gmail.com

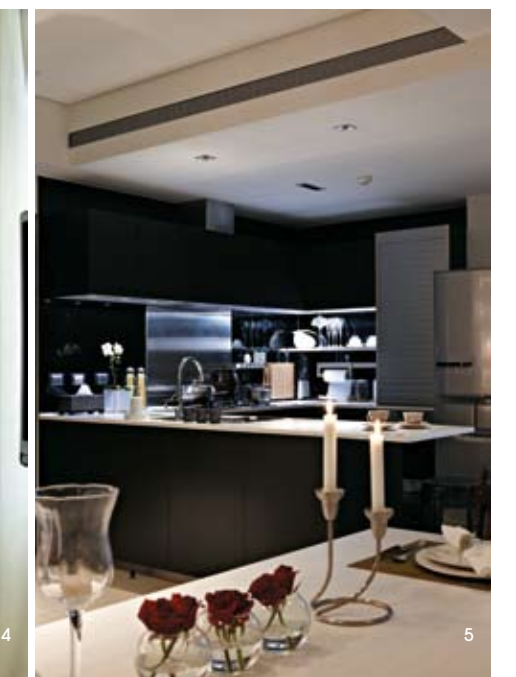
Web www.cleardesigntw.com

設計理念

我們不主張將既定的風格套入空間設計中，更強調因地制宜，因人而異的量身訂製規劃，將您長久以來對於空間的願景落實於設計中。規劃團隊皆擁有近十年實務設計規劃經驗，更能有效掌握格局配置，材料與預算計畫及人體工學尺度，制定不同一般的空間設計標準。

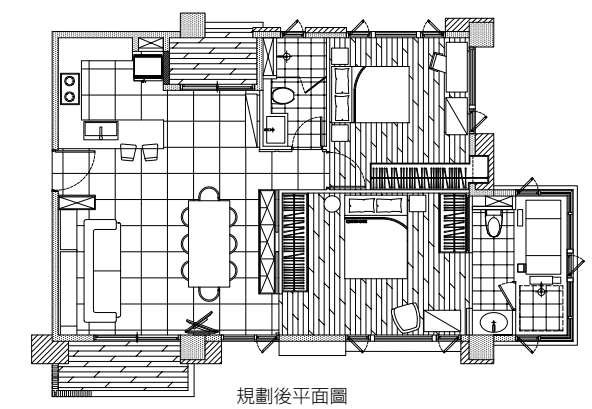


01.沙發背牆一開放式的收納櫃體作為沙發背牆，其分界的層板以1/3及2/2比例切割，讓空間增添了律動感。02.餐廳主題一設計師構置一整面的金屬感的鉚釘櫃，除了增加機能性，也讓空間的時尚主題加分。03.端景牆一屋主特地從威尼斯帶回來的立體掛畫，讓甫入門就營造出藝文質感的氛圍。04.動線規劃一重新統整佈局，翻轉空間中的動線，將主臥與客臥的門口設置於餐廳面牆的兩側。05.廚房一原裝進口的整套廚具，擁有最完備的機能，是屋主招待親友的小天地。





01.02.收納櫃—主臥的另一側衣櫃呈現立面純粹、線條俐落，運用不同的設計語彙開啓現代與古典的對話。03.主臥房—主臥房使用紫色為主色，3米4的百葉衣櫃搭配歐式優雅線板，讓休憩的起居空間純粹而紓壓。04.客房—雙面開窗的客房，滿足室內的光線需求，也增添自然與空間之通透。05.衛浴—主臥衛浴設計降板浴缸，在上窗外的無限綠意，彷彿來到日本的溫泉旅店。



Case Data

- 座落位置 / 台北市·天母
- 建築形式 / 標準格局
- 空間坪數 / 25坪
- 格局規劃 / 客廳、餐廳、廚房、主臥房、客房
- 主要建材 / 橡木鋼刷、髮絲紋不銹鋼、鉚釘櫃、木紋拋光石英磚、海島型木地板、石材、黑鏡